

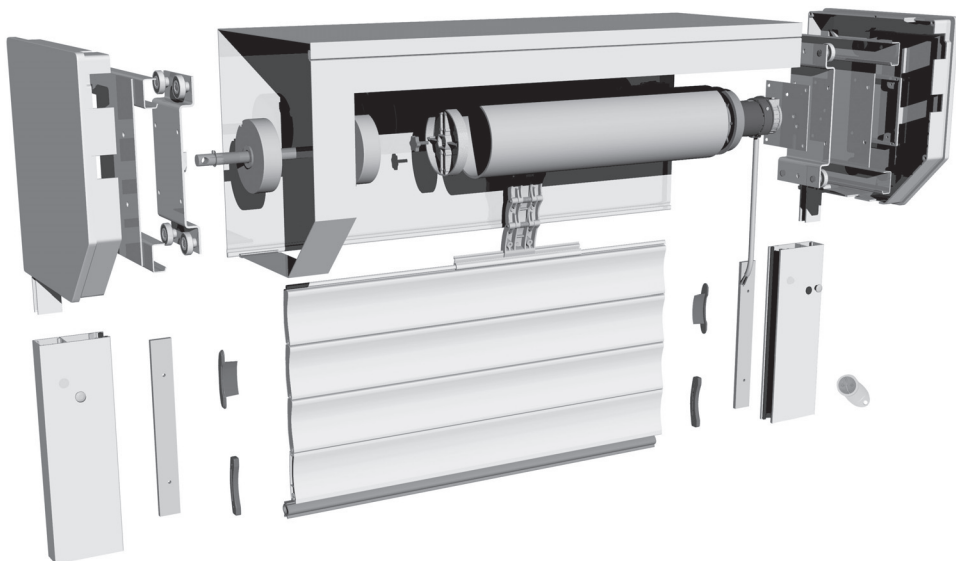


ROLLTORE



GARAGENROLLTORE MINIROL

Garagenrolltore der Marke MINIROL bestehen aus in sich gegenseitig abgeschlossenen Aluminium-Lamellen in einer Abdeckhöhe von 77 mm. Die Lamellen sind zur noch besseren Wärmedämmung mit PUR-Schaum ausgeschäumt und werden in den oberen Aluminium-Kasten mithilfe von seitlich angebrachten Führungsschienen aufgewickelt.



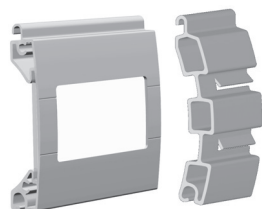
Dank dieser einfachen Technologie brauchen im Falle einer Kollision des Tores mit einem Auto lediglich die einzelnen Lamellen, nicht jedoch das gesamte Tor ausgewechselt zu werden. Die Montage der Garagentore kann vor, hinter oder in die Bauöffnung erfolgen.

LICHTDURCHLÄSSIGKEIT UND BELÜFTUNG DER GARAGE

Eine Selbstverständlichkeit ist die Belichtung des Garagentors mithilfe von Sichtfensterlamellen in dem vom Kunden erwünschten Umfang.

In die Lamellenöffnungen sind durchsichtige Fensterchen eingesetzt.

Für diejenigen, die ihre Garage auch als Heimwerkstatt benutzen, kommen Belüftungslamellen mit der Möglichkeit einer rechten oder linken Aufrollung in Frage.



MONTAGE MÖGLICHKEITEN



VOR DIE ÖFFNUNG

Diese Variante wird verwendet, wenn wir die lichte Höhe der Öffnung nicht vermindern möchten und gleichzeitig nicht den dafür notwendigen Platz (Türsturz) in der Garage haben. Dieses Tor kann lediglich mit Kasten montiert werden.



IN DIE ÖFFNUNG

Der Aluminium-Kasten der Rolltore vermindert die lichte Höhe der Öffnung. Dieses Tor kann nur mit Kasten montiert werden.



HINTER DIE ÖFFNUNG

Es handelt sich dabei um die häufigste Montage von Rolltoren. Möglich ist mit und auch ohne Kasten. Die Tore vermindern nicht die lichte Höhe der Öffnung, es muss jedoch genügend Sturz vorhanden sein.

FARBAUSFÜHRUNGEN

Garagenrolltore sind ein wesentliches ästhetisches Element eines jeden Objekts. Das Angebot an Farbausführungen ist daher überaus weit. Die Tore können in Holzimitation in vielen Varianten und in Vollfarbausführung geliefert und auf Wunsch in allen Farben aus dem RAL-Farbkatalog lackiert werden.

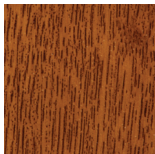
Oregon



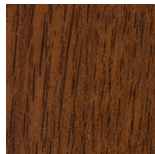
Douglas



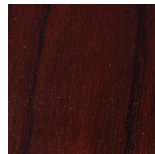
Goldeiche



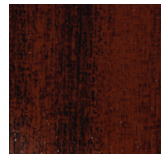
Nuss



Kirsch



Mahagoni





Sicherheit und bequeme Bedienung



Abrollsicberung

Garagenrolltore der Marke MINIROL sind mit einer Abrollsicberung versehen, die ihre Sicherheit auch im Falle einer unvorhergesehenen Situation gewährleistet.

Opto-elektronische Leiste

Durch den Einsatz einer opto-elektronischen Leiste, die zu den hochwertigsten Kontaktsicherheitseinrichtungen zählt, wird gewährleistet, dass das Tor bei einem Auffahren gegen ein jegliches Hindernis augenblicklich zum Stillstand kommt und sich anschließend in die Gegenrichtung aufwickelt.

Infrarot-Schranke

Die Infrarot-Schranke ist ein Sicherheitselement, das bei Signalunterbrechung im Torraum das Tor zum Anhalten bringt. Das Signal wird durch zwei elektronische Sensoren gesendet bzw. empfangen, die seitlich am Einfahrraum angebracht sind. Dieses System kann für verschiedene Zwecke verwendet und programmiert werden (z.B. für ein automatisches Schließen des Tores nach Ausfahrt des Autos, Zeitsteuerung usw.).



Torsteuerung

Bedient wird das Tor durch eine moderne Steuerung, welche das direkte Anschließen von allen Sicherheits- und Schutzelementen, sowie auch z.B. der Garagenbeleuchtung, ermöglicht.



Der Einsatz einer Fernbedienung mit einer Frequenz von 868 MHz mit rolling Code und weiteren Funktionselementen ist selbstverständlich ebenfalls möglich.



Platzersparnis

Einer der größten Vorteile ist sicherlich die Platzersparnis im Bereich unterhalb der Garagendecke, den wir dadurch für andere Zwecke, wie etwa zur Aufhängung von Fahrrädern, Skis oder einfach zur Lagerung von Bedarfsmaterial nützen können. Die Garagenrolltore sind aus einzelnen Aluminium-Lamellen zusammengesetzt und rollen sich mithilfe von Führungsschienen in den oberen Aluminium-Kasten auf. Unterhalb der Decke befinden sich daher keinerlei Halter, Laufschiene oder dergleichen.



Wirtschaftlich günstiger Betrieb und Reparaturfreundlichkeit

Auf Grund der einfachen Bauart sind die Tore äußerst wartungs- und servicefreundlich. Bei leichter Anfahrt gegen das Tor krümmt sich der Lamellenpanzer ein und kehrt daraufhin wieder in die ursprüngliche Lage zurück. Bei größerer Kollision sind dann auf einfache Art und Weise lediglich die einzelnen beschädigten Lamellen auszuwechseln und keineswegs das ganze Tor.



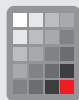
Schutz des Eigentums

Dank der Verwendungsmöglichkeit von Stahllamellen mit einer höheren Festigkeit zum Schutz vor unbefugtem Anheben sichern Sie Ihr Objekt vor unerwünschten Eindringlingen.



Sicherheit

Garagenrolltore sind auf Grund ihrer einfachen Bauart äußerst sicher. Der Einbau von verschiedenen Sicherheitselementen wie z.B. einer opto-elektronischen Leiste, Infrarot-Schranke etc. ist möglich. Die Tore entsprechen den Bestimmungen der internationalen technischen Norm EN 13241-1.



Eleganz und Farbenvielfalt

Das Garagentor lässt sich dank einer breiten Palette von Farbausführungen auf alle architektonischen Elementen des Objekts abstimmen. Das Angebot umfasst sowohl verschiedene Varianten an Holzimitationen als auch die Möglichkeit einer Lackierung in sämtlichen Farben aus dem RAL-Farbkatalog.

